




Informationen zu Warnungen

 **WARNUNG:** Durch eine Warnung wird auf eine potenziell gefährliche Situation hingewiesen, die zu Sachschäden, Verletzungen oder zum Tod führen kann.

Wichtige Information—Installieren des Festplattenkabel-Einbausatzes

 **WARNUNG:** Bevor Sie Arbeiten im Inneren des Computers ausführen, lesen Sie zunächst die im Lieferumfang des Computers enthaltenen Sicherheitshinweise. Zusätzliche Informationen zur bestmöglichen Einhaltung der Sicherheitsrichtlinien finden Sie auf der Website zu den Betriebsbestimmungen unter www.dell.com/regulatory_compliance.


 **WARNUNG:** Um elektrische Schläge zu vermeiden, trennen Sie vor dem Austauschen von Teilen Ihren Computer immer von der Steckdose.

Der Festplattenkabel-Einbausatz verhindert, dass das Festplattenkabel beim Entfernen der unteren Abdeckung verbogen oder beschädigt wird. Der Einbausatz besteht aus:

- Festplattenflachbandkabel
- Gummiblock

So installieren Sie den Festplattenkabel-Einbausatz:

- 1 Entfernen Sie die untere Abdeckung und den Akku.

 **ANMERKUNG:** Weitere Informationen zum Austauschen der unteren Abdeckung und des Akkus finden Sie im *Service-Handbuch* unter support.dell.com/manuals.

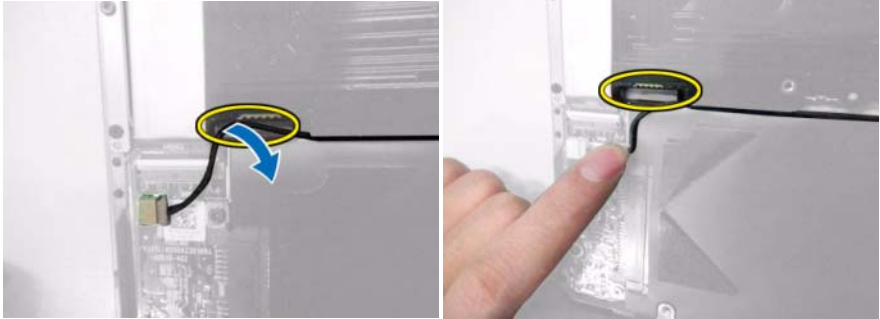
- 2 Trennen Sie die Enden des vorhandenen Festplattenflachbandkabels von der Systemplatine und den Festplattenanschlüssen.



- 3 Lösen Sie das Festplattenflachbandkabel von der Systemplatine.



- 4 Ordnen Sie das Festplattenflachbandkabel mit etwas Abstand zum Gummiblock an.




- 5 Lösen Sie das Doppelklebeband zur Befestigung des Gummiblocks am Computer ab.

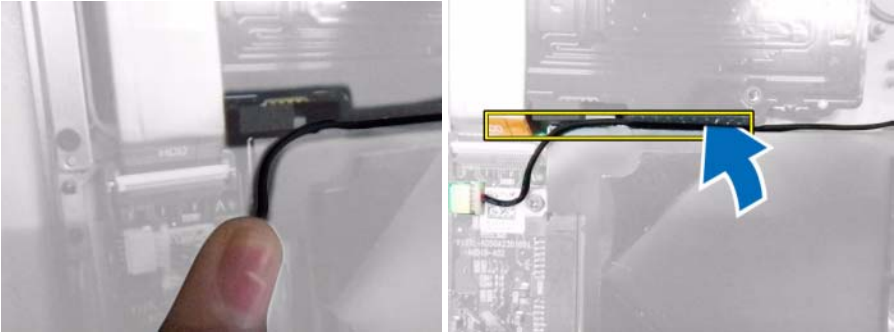


ANMERKUNG: Kleben Sie den Gummiblock wie in der Abbildung unten gezeigt auf, um das Ersatzkabel gegen Schnitte durch die Kante der Kartenleser-Platine zu schützen.

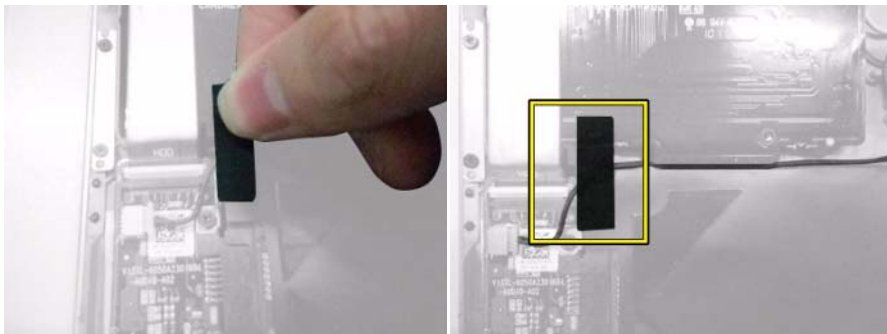


6 Montieren Sie das Kabel nach Einsetzen des Gummiblocks wieder.

 **ANMERKUNG:** Das Kabel sollte zwischen Platine und Festplatte gedrückt werden.



7 Befestigen Sie das Doppelklebeband über dem Kabel und dem Gummiblock, um sicherzustellen, dass das Kabel fixiert ist.



8 Befestigen Sie das Doppelklebeband vorsichtig auf dem neuen Festplattenflachbandkabel.

9 Verbinden Sie das Festplattenflachbandkabel und das mit HDD gekennzeichnete Festplattenlaufwerk mit dem Anschluss auf der Festplatte.

- 10 Verbinden Sie das andere Ende des Festplattenflachbandkabels mit dem Anschluss auf der Systemplatine.



- 11 Drücken Sie auf das Festplattenflachbandkabel, damit das Doppelklebeband am Rand des Kartenlesegeräts festklebt.



- 12 Setzen Sie die untere Abdeckung und den Akku wieder ein.



ANMERKUNG: Weitere Informationen zum Austauschen der unteren Abdeckung und des Akkus finden Sie im *Service-Handbuch* unter support.dell.com/manuals.

Austauschen des Festplattenkabel-Einbausatzes

Befolgen Sie zum Austauschen des Festplattenkabel-Einbausatzes die Schritte in umgekehrter Reihenfolge.

 **VORSICHT: Üben Sie beim Austauschen der unteren Abdeckung keinen Druck aus, um das Festplattenflachbandkabel nicht zu beschädigen.**

Irrtümer und technische Änderungen vorbehalten.

© 2013 Dell Inc. Alle Rechte vorbehalten.

Die Vervielfältigung dieser Unterlagen in jeglicher Weise ist ohne schriftliche Genehmigung von Dell Inc. strengstens untersagt.

In diesem Text verwendete Marken: Dell™, das DELL-Logo und Vostro™ sind Marken von Dell Inc.

Alle anderen in dieser Dokumentation genannten Marken und Handelsbezeichnungen sind Eigentum der jeweiligen Hersteller und Firmen. Dell Inc. erhebt keinen Anspruch auf Marken und Handelsbezeichnungen mit Ausnahme der eigenen.